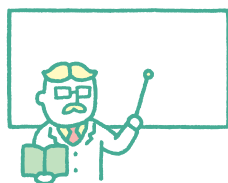


名古屋大学の規模の概略

[令和元年5月1日現在]

役員・教職員数

(任期付正職員除く)



役員

教職員

10名
3,963名

学生数



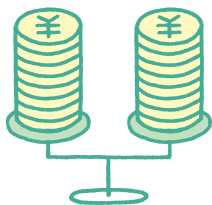
学部学生

大学院学生

9,628名
6,168名

財政

(平成30年度)



収入

支出

112,975百万円
107,128百万円

土地・建物面積



土地

建物

3,276,315 m²
810,617 m²

蔵書数

(平成31年4月1日現在)



3,337,531冊

Contents

<はじめに>

02 1 沿革・歴代総長

<組織>

04 1 組織

06 2 教職員

08 3 教育研究組織

14 4 役員・教職員数

<学生>

18 1 学生数

19 2 入学状況

21 3 卒業・学位授与者数

22 4 卒業・修了後の状況

<受賞>

24 1 ノーベル賞・文化勲章等
各賞受賞者

<教育・研究・社会貢献>

26 1 主な教育・研究プログラム

29 2 国際交流

37 3 社会との連携

<財務>

40 1 財政

41 2 外部資金等

44 3 諸施設

46 4 土地及び建物

<キャンパス>

48 1 海外拠点一覧・
キャンパス所在地

50 2 キャンパスマップ

53 3 アクセスマップ