

Campus Concert 2024

spring

2024 5.13 (月) 名古屋大学豊田講堂ホール
18:00 開演 (17:30開場) 入場無料 / 申込不要

piano 高浪杜和

piano 宮脇彩永



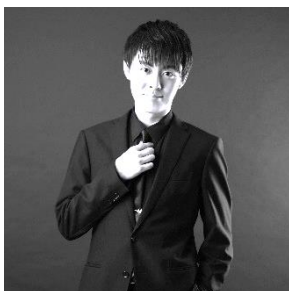
宮脇 彩永 Piano Sae MIYAWAKI

名古屋市出身。
愛知県立明和高等学校音楽科、愛知県立芸術大学音楽学部を経て、同大学院音楽研究科博士前期課程修了。学内選抜により多数の演奏会に出演。

第25回さくらびあ新人コンクール第2位。第5回なごや青少年ピアノコン

クール 大学生・大学院生部門第2位、愛知県議会議長賞。第15回セシリア国際音楽コンクール リサイタル部門第3位。2018年ウィーン夏期国際音楽ゼミナールを受講、ディプロマ取得。

これまでにピアノを岩野めぐみ、鈴木謙一郎、横山幸雄、イリーナ・チュコフスカヤ、内本久美の各氏に師事。現在、ソロ、デュオ、室内楽など幅広く演奏活動を行っている。



高浪 杜和 Piano Towa TAKANAMI

名古屋市出身。
愛知県立明和高等学校音楽科、愛知県立芸術大学音楽学部を経て、同大学院音楽研究科博士前期課程修了。高校、大学在学中に読売中部新人演奏会等の学内選抜によるコンサートに多数出演。

ベートーベン音楽コンクールの全国大会パロックコース第1位。日本クラシック音楽コンクール全国大会第4位。コンコルソ・ムジカルテ ステッラ部門 特別優秀大賞(最高位)。愛知ピアノコンクール 金賞。岐阜国際音楽祭コンクール第1位、岐阜市長賞。これまでに岩野めぐみ、渡辺健二、永野美佐子、東誠三、鈴木謙一郎の各氏に師事。現在ソロだけでなく、室内楽においても意欲的に演奏活動を行っている。

プログラム

J. S. バッハ：
フランス組曲 第5番 ト長調 BWV 816より
「アルマンド」「ガヴォット」「ジグ」

C. ドビュッシー：
《ベルガマスク組曲》より 「月の光」

C. ドビュッシー：
映像 第2集より 「金色の魚」

R. シューマン：
クライスレリアーナ Op. 16より 第1, 4, 5, 7曲

N. カプースチン：
8つの演奏会用エチュード Op. 40-1 「前奏曲」

S. ラフマニノフ=A. ヴォロドス：
チェロソナタ ト短調 Op. 19 第3楽章

F. リスト：
ベッリーニの歌劇「清教徒」の回想 S. 390 (カット版)

※曲目は変更となる可能性がございます。



地下鉄名城線「名古屋大学」駅2番出口より徒歩すぐ。
※公共交通機関をご利用ください。

●諸連絡

- ※ お客様が泣いたり音をたててしまう場合は、他のお客様のご鑑賞の妨げとなりますので、途中退席をお願いする場合がございます。予めご理解いただけますと幸いです。
- ※ その他、車椅子をご利用・足がお悪い等一定の配慮が必要な場合等留意事項がございましたら事前にご相談いただけますと幸いです。
- ※ 楽屋口等での出演者の入り待ち・出待ち、面会、花束等の受け渡しはご遠慮いただきますようお願いいたします。
- ※ 「マスクの着用を求めないことを基本」といたします。また、マスク着用を希望する方への適切な配慮とともに、十分な換気の確保、場内の清掃など感染症対策につきましては徹底して参ります。

♪お問い合わせ♪

名古屋大学Development Office
TEL 052-747-6559 (内線：6559)
mail kikaku(a)t.mail.nagoya-u.ac.jp
※(a)を@に変えてご利用ください

