



地 理

問題は、次のページから書かれていて、Ⅰ、Ⅱ、Ⅲの3題ある。

解答は、問題ごとに与えられた指示にしたがって、答案紙の所定の解答欄に書き入れよ。

地理 問題 I

次の文章を読み、下の問 1～13 に答えなさい。

地球温暖化の影響によって、北極海の海水面積が年々減少している。北極海の海水面積を一年の中で比較した場合、海水面積が最も少なくなる時期は(A)月頃である。北極海の海水の形成や消失には北極海に流れ込む河川水も影響する。シベリアから北極海に流れ込むレナ川の河口は(B)状三角州になっているが、同じくシベリアから北極海に流れ込むエニセイ川とオビ川の河口は(C)になっている。

シベリアは、(D)山脈などの新期造山帯、サヤン山脈などの古期造山帯、西シベリア低地、北シベリア低地、中央シベリア高原などで構成される。中央シベリア高原のほぼ全域は安定陸塊である(E)に分類され、古い岩石に覆われている。シベリアの(F)半島周辺域には油田やガス田が存在している。北極海の海水が年々減少しているため、(F)半島で産出する天然ガスを液化天然ガス(LNG)にすることで、近い将来、LNGを輸送するための船舶が(G)運河を経由することなく、北極海から(H)海峡を通して日本に航行できることになる可能性がある。

永久凍土の分布は最終氷期の最寒冷期における氷床の分布にほぼ対応し、氷床に覆われていたシベリア西部の永久凍土層は薄く、氷床に覆われていなかったシベリア東部の永久凍土層は厚い。植生に目を向けた場合、寒冷で乾燥した(I)気候であるにも関わらず、シベリア東部にもタイガが成立している。

シベリアはロシアの領土である。ロシアは、(J)年にソ連の崩壊によって(K)の独立国に分かれたうちで最も人口が多く、面積も最大である。ロシアは、数多くの民族からなる多民族国家であり、民族自治をかかげる共和国や自治州、自治管区を含む連邦国家である。人口構成をみるとスラブ系のロシア民族が全体の約 8 割を占めるが、アジア系の民族が主要な人口を成している広大な共和国や自治管区もある。そこには、寒冷な気候に適応した生業を営む少数民族も暮らしている。

問 1 上記の(A)に入る適切な月を、次の[]の中から一つ選択しなさい。

[3 6 9 12]

問 2 上記の(B), (C), (D), (E)に入る適切な用語や名称を,
それぞれ答えなさい。

問 3 北半球の大陸に存在する(E)以外の安定陸塊の名称を, 2つ答えなさい。

問 4 上記の(F)に入る半島の名称, (G)に入る運河の名称, (H)に入る海峡の名称を, それぞれ答えなさい。

問 5 下線①のおおよその年代を, 次の[]の中から一つ選択しなさい。

[過去 200 万年前 過去 20 万年前 過去 2 万年前 過去 2 千年前]

問 6 下線②の名称を, 次の[]の中から一つ選択しなさい。

[スカンディナヴィア氷床 ローレンタイト氷床 グリーンランド氷床 南極氷床]

問 7 ケッペンの気候区分にしたがい, 次の雨温図を参考に, 上記の(I)に入る気候区の名称を答え, その記号をアルファベット2文字で答えなさい。

この部分につきましては、
著作権の都合により公開いたしません。

問 8 下線③の理由を，次の[]内の語をすべて用いて述べなさい。用いた箇所には下線を引くこと。

[永久凍土 土壤水 年降水量 乾燥]

問 9 上記の(J)に入る西暦を答えなさい。

問10 下線④の正式名称を答えなさい。

問11 上記の(K)に入る数を答えなさい。

問12 下線⑤にあてはまる共和国の名前を一つ答えなさい。

問13 下線⑥の例として相応しいものを一つ答えなさい。

地理 問題Ⅱ

人口と都市に関する次の問1～5に答えなさい。

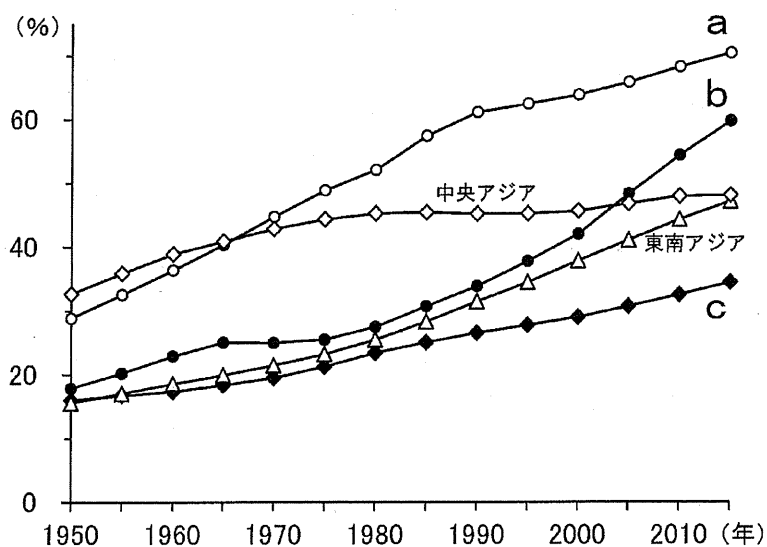
問1 次の表1は、1955年と2015年の世界における人口100万人以上の都市数と都市人口率を地域ごとに示したものであり、表中のA～Eはアジア、アフリカ、オセアニア、中央・南アメリカ、ヨーロッパのいずれかである。A～Eに該当する地域名を答えなさい。また、60年間の都市人口率の変化から見て、それらの地域を2つのグループに分け、各グループの特徴を説明しなさい。

表1

地 域	100万人以上の都市数		都市人口率(%)	
	1955年	2015年	1955年	2015年
世 界	85(11)	513(74)	31.6	53.9
A	33(4)	274(45)	19.3	48.0
B	23(3)	57(6)	54.5	73.9
北アメリカ	16(3)	51(9)	67.0	81.6
C	8(1)	68(8)	45.3	79.9
D	3(0)	57(6)	16.3	41.2
E	2(0)	6(0)	64.7	68.1

注：国連 World Urbanization Prospects(2018)により作成。地域の区分は2018年時点のもの、()内は人口500万人以上の都市数(内数)。

問 2 次の図1は、アジアにおける地域ごとの都市人口率の推移を示したものであり、図中のa～cは西アジア、東アジア、南アジアのいずれかである。a～cに該当する地域名を答えなさい。また、判断の理由を説明しなさい。



注：国連 World Urbanization Prospects(2018)により作成。

地域の区分は 2018 年時点のもの。

図 1

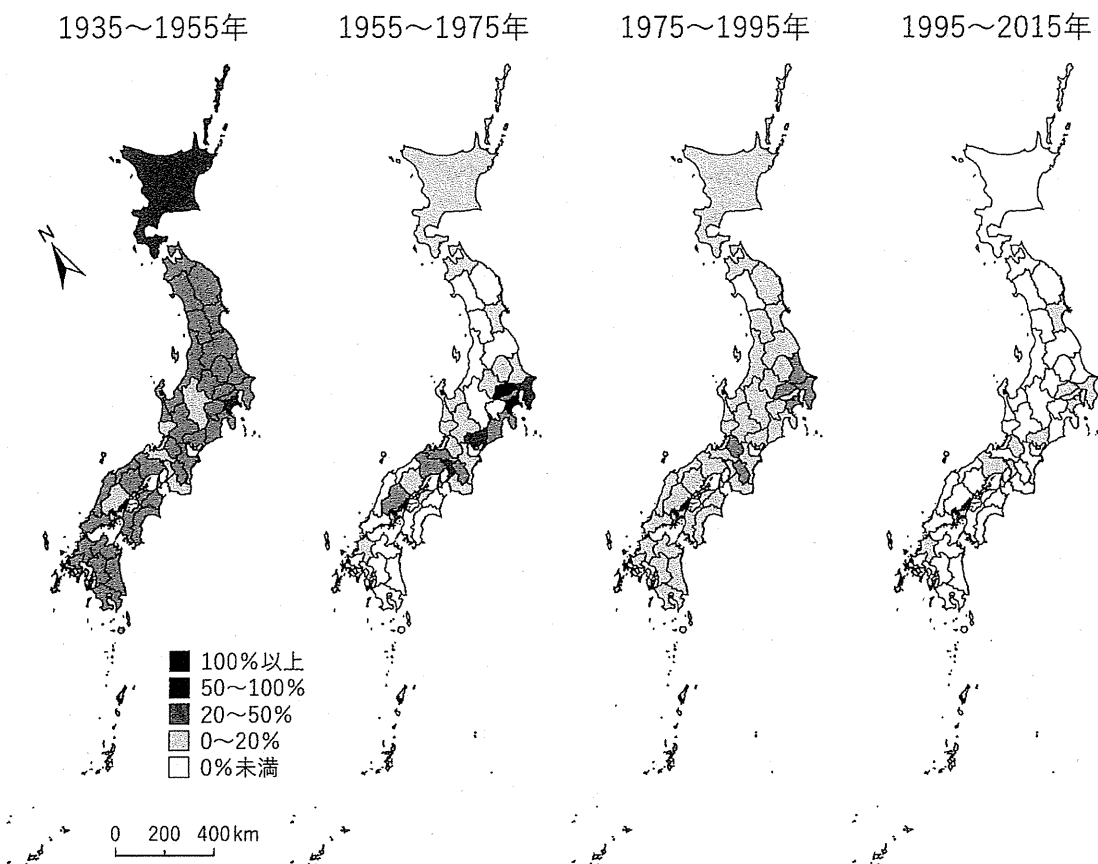
問 3 発展途上国の大都市には、次の図2のように、生活環境の劣悪な居住地区が見られることがある。このような地区は一般に何と呼ばれているか答えなさい。また、そのような地区が発展途上国の都市内に形成される要因を説明しなさい。



図 2

問 4 下の図3は、各都道府県の1935～2015年における20年ごとの人口増加率(%)を示した階級区分図である。日本における80年間の人口分布の変化について、この図から読み取れることを、次の[]内の語句をすべて用いて述べなさい。なお、用いた語句に下線を引くこと。

[高度経済成長 少子高齢化 太平洋ベルト地帯 首都圏]



注：国勢調査により作成。

図3

問 5 次の図 4 は、日本のある大都市の都心から約 10 km 郊外に位置する場所の土地利用(1977 年と 1997 年)について、農地・緑地・水面を白色、住宅・商店・工場などの建物用地と公共施設用地を黒色、道路・造成中地・空地を灰色でそれぞれ示したものである。この図に見られるように、土地利用の転換が虫食い状に起こる現象は一般に何と呼ばれるか、また、このような現象は地域の生活にどのような問題をもたらしていると考えられるか述べなさい。

この部分につきましては、
著作権の都合により公開いたしません。

図 4

地理 問題Ⅲ

次の表1は、東南アジアのいくつかの国における人口、1人当たりGNI(国民総所得)、主な宗教(全人口に占める主な宗教の信者の割合)を示したものである。この表に関して、下の問1～7に答えなさい。

表1

国名	1人当たりGNI (ドル)	人口 (千人)	全人口に占める 主な宗教の信者の割合
a	59,590	5,804	仏教(33.2%),キリスト教(18.8%)
b	11,200	31,950	イスラム教(61.3%),仏教(19.8%)
c	7,260	69,626	仏教(94.6%)
d	4,050	270,626	イスラム教(87.2%)
e	3,850	108,117	キリスト教(92.2%)
f	2,540	96,462	仏教(7.9%),キリスト教(7.5%)

The World Factbook などにより作成。

統計年次は、人口と1人当たりGNIが2019年。

全人口に占める主な宗教の信者の割合は、各国における最近年の推計。

問1 表1中のa～fは、インドネシア、シンガポール、タイ、フィリピン、ベトナム、マレーシアのいずれかである。a～fに該当する国として最も適当な国名を答えなさい。

問2 次ページの図1のア～ウは、インドネシア、シンガポール、フィリピンにおける主な商品の輸出額を示したものである。ア～ウに該当する国として最も適当な国名を答えなさい。

この部分につきましては、
著作権の都合により公開いたしません。

図1

問3 次の表2は、世界の港湾コンテナ取扱量について、上位6都市の推移を示したものである。シンガポールにおける港湾コンテナ取扱量の推移の背景について説明しなさい。その際、以下の[]内の語をすべて用いて述べなさい。用いた箇所には下線を引くこと。

[港湾設備, 国際物流, ハブポート(中継貿易港)]

表2

順位	1980年		2000年		2018年	
	港湾名	取扱量	港湾名	取扱量	港湾名	取扱量
1	ニューヨーク	1,947	香港	18,100	上海	42,010
2	ロッテルダム	1,901	シンガポール	17,040	シンガポール	36,599
3	香港	1,465	釜山	7,540	寧波	26,351
4	神戸	1,456	高雄	7,426	深セン	25,740
5	高雄	979	ロッテルダム	6,280	広州	21,922
6	シンガポール	917	上海	5,613	釜山	21,663

国土交通省の資料により作成。

取扱量の単位は千TEU。国際標準規格の20フィートコンテナを1TEUとする。

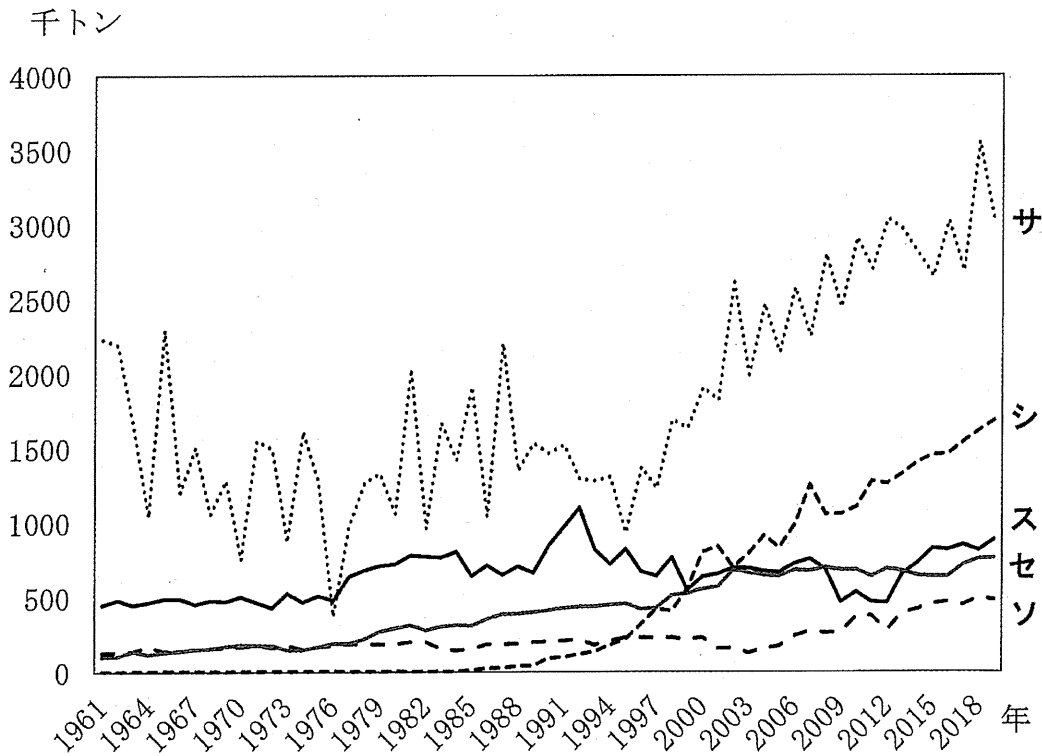
問4 bでは、先住民の地位向上を図るための政策が1970年代から本格的に実施されてきた。その政策の名前を答えなさい。また、その政策がとられた社会経済的な背景を説明しなさい。

問 5 bやdにおけるアブラヤシ農園の開発をめぐる問題について説明しなさい。

問 6 cの工業を説明した次の文章中のカ〜クに当てはまる語句を答えなさい。

cでは、一次産品の輸出が重要な役割を果たしてきた。近年は、(カ)の進出により自動車の生産拠点が集積し、東南アジア最大の自動車生産国となっている。このことには、1980年代以降、(キ)型の工業化政策が進められ、大都市の郊外に(ク)がつくられたことが大きく関係している。

問 7 次の図2のサ〜ソは、主なコーヒー生産国(2019年現在の上位5カ国)のコーヒー豆の生産量の推移を示したものである。fに該当するものとして最も適当なものをサ〜ソから1つ選び、記号で答えなさい。また、fの生産量の推移について、同国における経済政策の転換に言及しながら説明しなさい。



FAOSTATにより作成。

図 2