

B2 6

赤崎記念研究館
開館時間 10:00 ~ 16:00
休館日 日・月・祝日



C2 4

2008 ノーベル賞展示室
開館時間 10:00 ~ 16:00
休館日 日・月・祝日



D2 10

ケミストリーギャラリー
(野依記念物質科学研究館)
開館時間 10:00 ~ 16:00
休館日 土・日・祝日



カフェ



IB カフェ

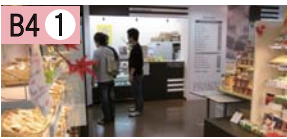
平日 10:00 ~ 20:00
土曜 —



Cafe Fronte

☎ 052-781-9075

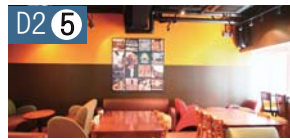
平日 10:00 ~ 17:00
土曜 —



برانژ

☎ 052-782-6020

平日 08:30 ~ 17:30
土曜 —



シアトルエスプレス
クレイグス カフェ

☎ 052-783-0013

平日 08:00 ~ 19:00
土曜 —



スターバックス

☎ 052-788-2381

平日 08:30 ~ 21:00
土日祝 09:00 ~ 18:00
(図書館の開館時間による)



シアトルエスプレスカフェ

☎ 052-781-2123

平日 08:00 ~ 19:00
土曜 —



CAFE BLANC

☎ 052-364-9399

土・平日 08:00 ~ 19:00
日・月 —



Cafe de MON CIRFE

☎ 090-1477-8965

平日 11:00 ~ 15:00
土日祝 —

売店

B2 8 北部購買
平日 08:00 ~ 20:00
土曜 10:00 ~ 14:30

B5 4 南部購買
平日 10:00 ~ 19:00
土曜 11:00 ~ 14:00

D1 4 理系ショップ
平日 08:00 ~ 22:00
土曜 10:00 ~ 16:00

F3 7 ラボショップ
平日 10:00 ~ 19:00
土曜 —

B5 3 パンダが屋
平日 11:00 ~ 15:00
土曜 —

B4 2 Family Mart
C3 1 07:00 ~ 23:00

書店

D1 3 Books Fronte
平日 10:00 ~ 19:00
土曜 11:00 ~ 15:00

B5 4 南部書籍
平日 10:00 ~ 17:30
土曜 —

旅行サービス

B2 8 北部厚生会館1F
平日 10:00 ~ 17:30
土曜 —

B5 4 南部厚生会館2F
平日 10:00 ~ 17:30
土曜 —

印刷・情報サービス

B5 4 南部厚生会館1F
平日 10:00 ~ 17:30
土曜 10:00 ~ 14:00

ATM

B2 8 E-NET(北部厚生会館)
平日 08:00 ~ 20:00
土曜 10:00 ~ 14:30

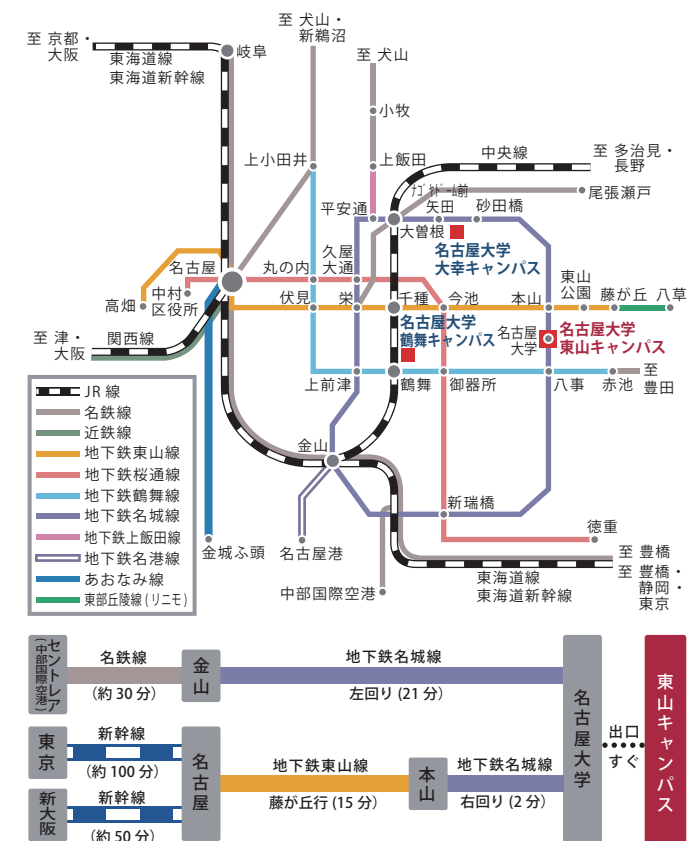
B4 2 E-NET(Family Mart)
07:00 ~ 23:00

C3 1 三井住友銀行(IB電子情報館) | 三菱UFJ銀行(ATMコーナー)
平日 08:00 ~ 20:00 | 07:00 ~ 24:00
土曜 —

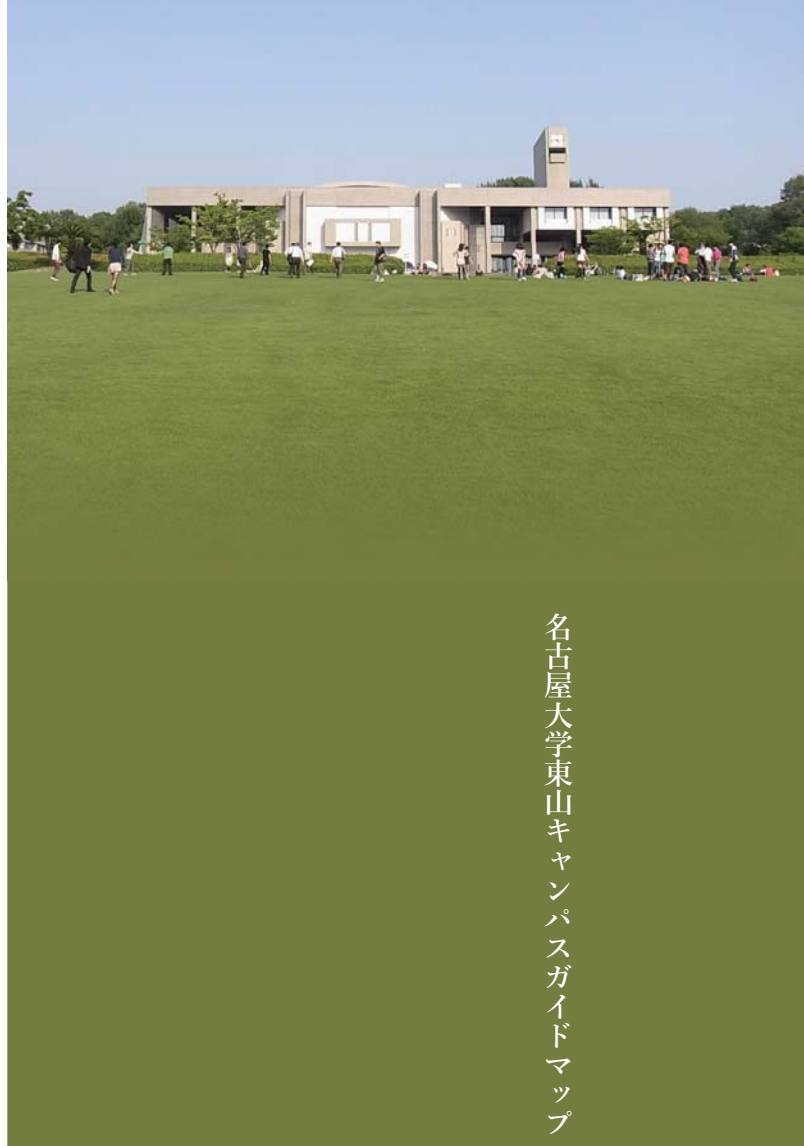
郵便局

名古屋大学内郵便局 平日 09:00 ~ 17:00
土曜 —

交通アクセス



464-8601 名古屋市千種区不老町 TEL : 052(789)5111 (代表)



名古屋大学東山キャンパスガイドマップ

Nagoya University Higashiyama Campus Guide Map

日本語

公開施設

B3 2

附属図書館
(中央図書館)
開館時間 (平日) 08:00 ~ 22:00
(土・日・祝日) 08:45 ~ 22:00



C4 6

ジェンダー・リサーチ・ライブラリ
開館時間 10:00 ~ 17:00
(全曜は20:00まで)
休館日 日・月・祝日



D4 1

博物館(古川記念館)
開館時間 10:00 ~ 16:00
休館日 日・月



C2 5

減災館
開館時間 13:00 ~ 16:00
休館日 HPをご覧ください
http://www.gensai.nagoya-u.ac.jp



食堂 レストラン



北部食堂

☎ 052-781-2577

基本食堂 平日 10:30 ~ 20:00
土曜 11:00 ~ 14:00
めんコーナー 平日 11:00 ~ 14:00
/ゆ~どん 土曜 —



南部食堂

☎ 052-734-6100

1階 平日 11:00 ~ 14:30
Mei-Dining 土曜 11:00 ~ 14:00
2階 平日 08:00 ~ 20:00
彩(さい) 土曜 —



七味亭

☎ 052-781-8024

平日 11:00 ~ 14:00
土曜 —



キッチンフレンドリー南部

☎ 052-782-3471

平日 11:30 ~ 14:00
土曜 —



ダイニングフォレスト

☎ 052-782-1832

平日 11:00 ~ 20:00
土曜 11:30 ~ 13:30



レストラン花の木

☎ 052-783-8707

平日 11:30 ~ 14:00
土曜 —



ユニバーサルクラブ

☎ 052-782-6755

平日 08:30 ~ 14:30
土曜 —



シェジロー

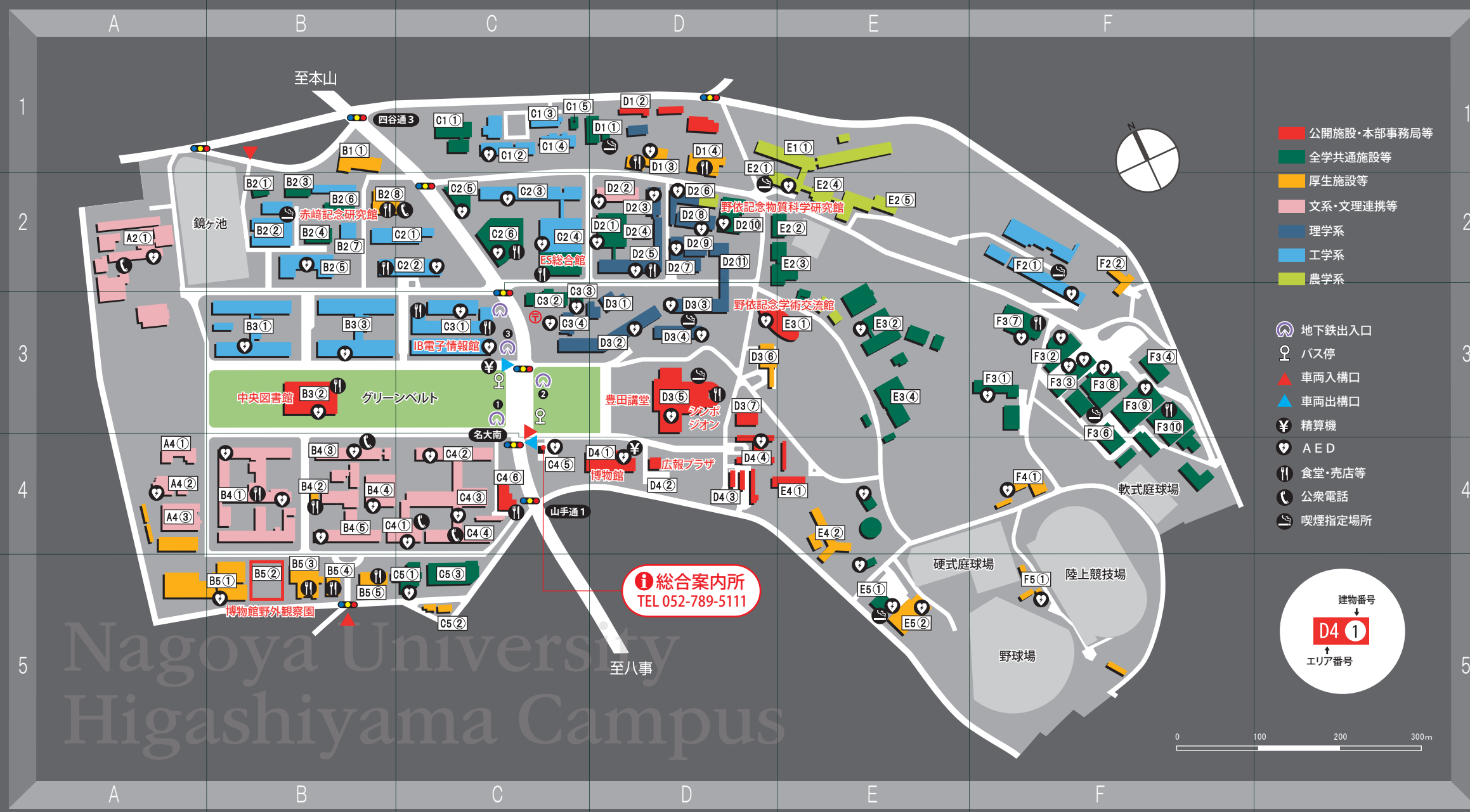
☎ 052-781-2115

土・平日 11:30 ~ 14:00
※夜及び土曜は完全予約制

▲名大祭



▲卒業式



- 教養教育院**
 - B4 1 全学教育棟本館
 - A4 1 全学教育棟A館
- アジアサテライトキャンパス学院**
 - E4 1 本部3号館
- 高等研究院**
 - F3 2 高等総合研究館
- トランスフォーマティブ生命分子研究所**
 - D2 1 ITbM
- 総合保健体育科学センター**
 - E5 1 総合保健体育科学センター
 - C3 3 保健管理室
- 未来社会創造機構**
 - C2 6 ナショナルイノベーションコンプレックス(NIC)
 - F3 4 グリーンピークル材料研究施設
- アジア共創教育研究機構**
 - C4 3 法・経本館共用館
- 素粒子宇宙起源研究機構**
 - C2 4 ES総合館
- 附置研究所・全国共同利用施設**
 - E3 2 環境医学研究所
 - F3 8 宇宙地球環境研究所(研究所共同館Ⅱ)
 - F3 9 宇宙地球環境研究所(古川記念館)
 - F3 10 未来材料・システム研究所(研究所共同館Ⅱ)
 - C1 1 未来材料・システム研究所(先端技術共同研究施設)
 - D1 1 (超高压電子顕微鏡施設)
 - C3 2 情報基盤センター
 - F3 3 宇宙地球環境研究所(研究所共同館Ⅰ)
 - D4 1 宇宙地球環境研究所(古川記念館)
 - C1 1 未来材料・システム研究所(先端技術共同研究施設)
 - F3 6 (総合研究実験棟)
 - F3 9 (エネルギー変換エレクトロニクス実験施設)
 - F3 10 (エネルギー変換エレクトロニクス研究館)

- 総合案内・公開施設等**
 - C4 5 総合案内所
 - D4 1 博物館(古川記念館)
 - B3 2 附属図書館(中央図書館)
 - B2 6 赤崎記念研究館
 - C2 6 減災館
 - D4 2 広報プラザ
 - B5 2 博物館野外観察園
 - C2 4 2008ノーベル賞展示室(ES総合館)
 - D2 10 ケミストリーギャラリー(野依記念物質科学研究所)
 - C4 6 ジェンダー・リサーチ・ライブラリ

- コンベンション施設**
 - D3 6 豊田講堂・シンポジオン
 - B4 4 カンファレンスホール(文系総合館)
 - D2 7 坂田・平田ホール(理学南館)
 - C3 1 大講義室(IB電子情報館)
 - E3 1 野依記念学術交流館
 - C4 3 経済学部カンファレンスホール(法・経本館共用館)
 - C2 4 ESホール(ES総合館)
 - C5 3 アジアコミュニティフォーラム(アジア法交流館)

- 本部事務局**
 - D3 7 本部1号館
 - E4 1 本部3号館
 - C4 1 国際開発棟
 - C2 6 ナショナルイノベーションコンプレックス(NIC)
 - D4 4 本部2号館
 - D4 3 本部4号館
 - D3 6 職員クラブ

- 部局事務部**
 - B4 4 文系事務部(文系総合館)
 - D2 11 理学部・理学研究科・多元数理科学研究科事務部(理学部C館)
 - C3 1 工学部・工学研究科教務課(IB電子情報館)
 - D2 2 環境学研究科事務部(環境総合館)
 - F3 3 研究所事務部(研究所共同館Ⅰ)
 - B4 1 情報学部・情報学研究科事務部(全学教育棟本館北棟)
 - C2 4 工学部・工学研究科総務課・経理課(ES総合館)
 - E2 1 農学部・生命農学研究科事務部(農学部管理棟)
 - F3 7 創薬科学研究科・細胞生理学研究センター事務部(創薬科学研究館)
 - B3 2 附属図書館事務部(中央図書館)

- 文学部・人文学研究科・文学研究科・国際言語文化研究科**
 - B4 3 文学部本館
 - B4 1 全学教育棟本館
 - C4 1 国際開発棟
 - A4 2 国際言語文化棟
 - B4 4 文系総合館

- 教育学部・教育発達科学研究科**
 - B4 5 教育学部本館
 - A2 1 教育学部附属中学校・高等学校

- 法学部・法学研究科**
 - C4 4 法学部・法学研究科(法・経本館共用館)
 - C5 3 アジア法交流館
 - B5 6 法科大学院(アメニティハウス)

- 経済学部・経済学研究科**
 - C4 2 経済学部・経済学研究科(法・経本館共用館)

- 情報学部・情報学研究科・情報文化学部・情報科学研究科**
 - A4 3 情報学研究科棟
 - C3 1 IB電子情報館
 - C2 6 ナショナルイノベーションコンプレックス(NIC)
 - B4 1 全学教育棟本館
 - D3 3 理学部B館

- 理学部・理学研究科**
 - D3 2 A館
 - D2 11 C館
 - D2 6 E館
 - D2 3 G館
 - D2 6 理農館
 - D2 6 理学館
 - D3 3 B館
 - D2 0 D館
 - D2 4 F館
 - C3 4 理学部共用館
 - D2 7 理学南館
 - D3 1 極低温実験室

- 工学部・工学研究科**
 - C2 4 ES総合館
 - B2 6 1号館
 - B3 1 3号館
 - F2 1 6号館
 - C2 2 7号館B棟
 - C1 4 8号館南棟
 - B2 2 航空・機械実験棟
 - C3 1 創造工学センター(IB電子情報館)
 - C3 1 IB電子情報館
 - B3 3 2号館
 - C2 3 5号館
 - C2 1 7号館A棟
 - C1 3 8号館北棟
 - C1 2 9号館
 - B2 7 機械学科実験棟

- 農学部・生命農学研究科**
 - E1 1 A館
 - E2 4 講義棟
 - D2 6 理農館
 - E2 5 B館
 - E2 1 管理棟

- 国際開発研究科**
 - C4 1 国際開発棟

- 多元数理科学研究科**
 - D3 4 多元数理科学棟

- 環境学研究科**
 - D2 2 環境総合館
 - C2 4 ES総合館
 - F3 1 環境共用館
 - B4 1 全学教育棟本館
 - D2 6 理学部E館

- 創薬科学研究科**
 - F3 7 創薬科学研究館
 - F2 1 工学部6号館